

HEAVY DUTY TRAY (HDT)

Der Warenvorschub für große
und schwere Produkte

HEAVY DUTY TRAY (HDT) – FÜR GROSSE UND SCHWERE PRODUKTE

VORSPRUNG IM VERKAUF

Die Sichtbarkeit der Waren beeinflusst die Kaufentscheidung der Konsumenten maßgeblich. Ordentliche Regale machen es dem Kunden einfach, das richtige Produkt mit dem zugehörigen Preis zu finden. Ein klares und strukturiertes Regalmanagement ist daher unabdingbar, um Impulskäufe und somit auch den Umsatz zu steigern. Gleichzeitig wird die erforderliche Zeit zum Ordnen der Regale reduziert und die Kosten für die Regalpflege werden gesenkt.

« Bessere Sichtbarkeit der Produkte steigert den Umsatz. »

GUTES REGALMANAGEMENT

AUS HÄNDLERSICHT:

- **Flexible und schnelle Anpassung** bei Layout-Änderungen
- **Frühzeitiges Erkennen** von ausverkauften Artikeln
- **Volle Warenpräsentation** durch Warenvorschub
- **Reduzierung der Arbeitskosten** beim Vorziehen der Ware an die Regalfront

AUS VERBRAUCHERSICHT:

- **Attraktive und ordentliche Präsentation** der Waren
- Übereinstimmung von **Preisauszeichnung und Produkt**
- Leichte Erreichbarkeit der Ware im Regal

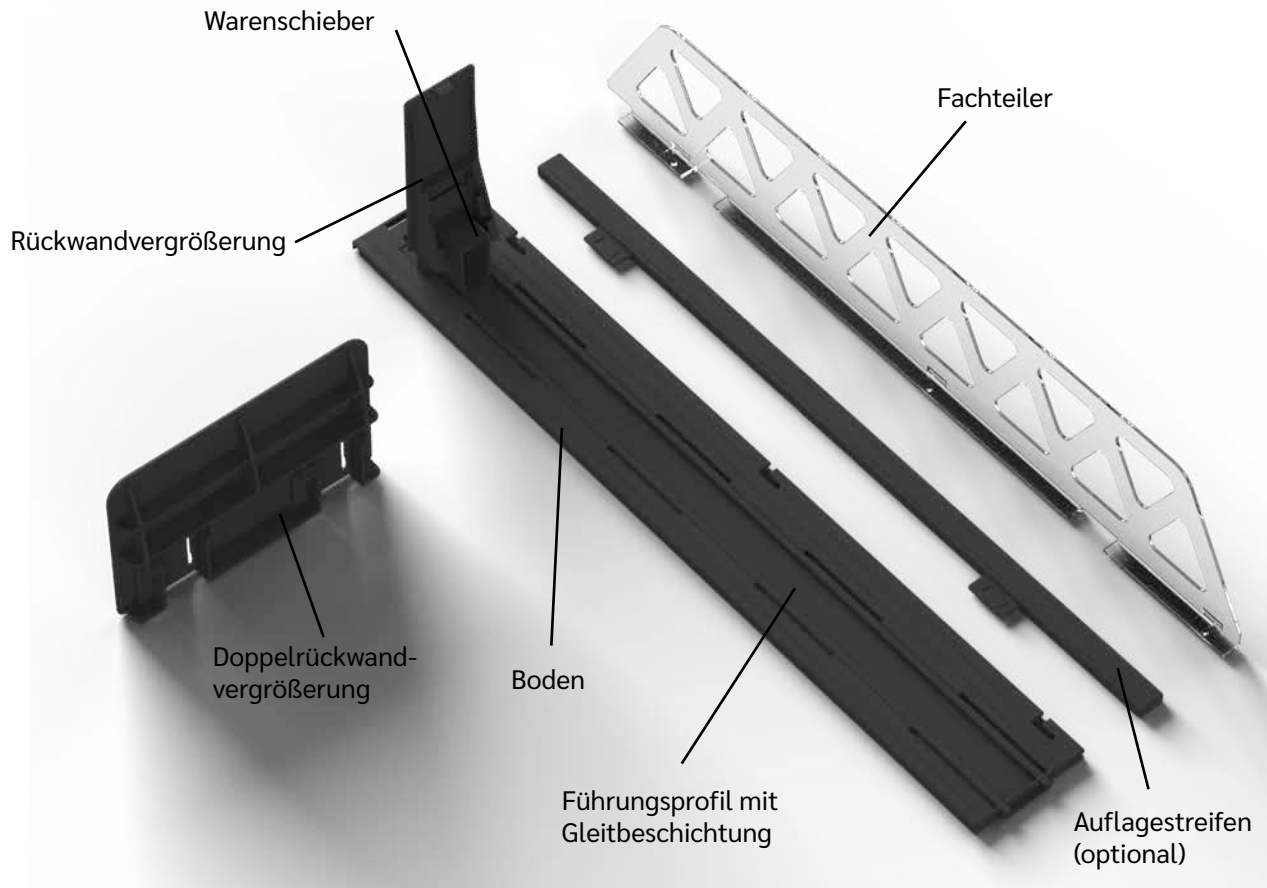
VORTEILE VOM HEAVY DUTY TRAY (HDT)

- Führungsschiene mit gleitoptimierter Oberfläche
- Robuste Ausführung mit integriertem, verstärkten Frontanker
- Bessere Stabilität und sicherer Halt der Ware durch Auflagestreifen
- Schnelle und einfache Layoutgestaltung
- Erhältlich mit oder ohne „Slow Feed“
- Individuell anpassbar auf alle Produkte ab einer Breite von 80 mm
- Flexibel einsetzbar durch modularen Aufbau
- Schnelles und einfaches Versetzen der Trays durch Anheben
- Befestigung auf handelsüblichen T-Schienen

SLOW FEED – DER SANFTE VORSCHUB

Bei dieser Vorschubvariante gleiten die Produkte dank eines speziellen Mechanismus mit angepasster Kraft gleichmäßig langsam und kontrolliert an die Regalfront. Hierdurch wird ein nach vorne Kippen der Ware nach Entnahme verhindert. Der Slow Feed unterstützt zudem beim Befüllen mit neuen Produkten. Wird der Warenvorschub zuerst nach hinten gedrückt, können die Produkte durch den entstehenden Verzögerungseffekt leicht mit beiden Händen in das Fach eingeräumt werden.

HEAVY DUTY TRAY (HDT) – MODULARER AUFBAU

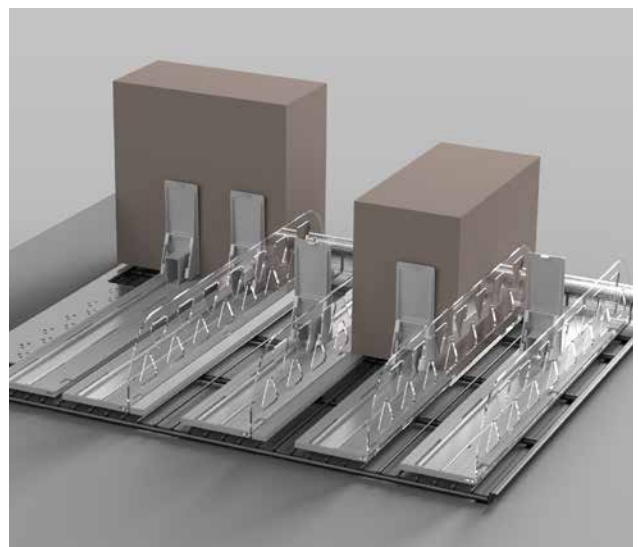


TECHNISCHE DATEN

| Abmessungen (L x B x H) | Farben | Federstärken |
|--|--------|-----------------|
| 550 x 82 x 105 mm | ■ ■ | 10, 14 und 18 N |
| 550 x 100 x 105mm (inkl. Auflagestreifen) | ■ ■ | 10, 14 und 18 N |

FLEXIBEL EINSETZBAR

Durch den modularen Aufbau des Heavy Duty Trays können die einzelnen Komponenten je nach Bedarf kombiniert werden. Bei Produkten ab 80 mm Breite wird ein HDT benötigt, bei Produkten ab 160 mm Breite zwei HDTs. Das Heavy Duty Tray liefern wir standardmäßig mit Rückwandvergrößerung (50x130 mm) aus. Für schwere oder breite Waren kann optional noch eine zusätzliche Doppelrückwandvergrößerung bestellt werden.



HEAVY DUTY TRAY (HDT) – EINSATZBEREICHE

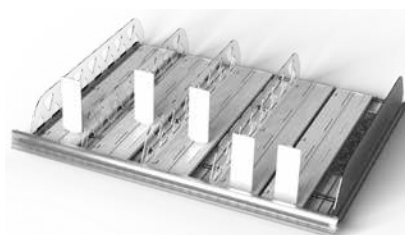


HEAVY DUTY TRAY (HDT) – WARENSCHIEBER



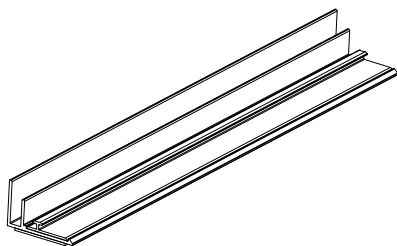
HEAVY DUTY TRAY (HDT)

Warenvorschub mit einer Länge von 550 mm für schwere, große Produkte ab einer Breite von 80 mm. Besonders geeignet für die Bereiche Kühlung, TK, Food, Non-food. Modularer Aufbau, die einzelnen Komponenten können je nach Kundenanforderung kombiniert werden. Die Befestigung erfolgt auf einer handelsüblichen T-Schiene. Optional auch mit Slow Feed erhältlich.



| | |
|--------------------|------------------------|
| 48100-7016/550/10N | anthrazitgrau, 10 N |
| 48100-7016/550/14N | anthrazitgrau, 14 N |
| 48100-7016/550/18N | anthrazitgrau, 18 N |
| 48100-03/550/10N | grau, 10 N |
| 48100-03/550/14N | grau, 14 N |
| 48100-03/550/18N | grau, 18 N |

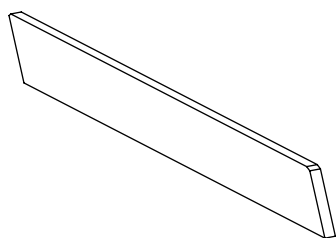
HEAVY DUTY TRAY (HDT) – ZUBEHÖR



ALU-FRONTSCHIENE MIT T-AUFNAHME F. 5MM FRONTPLATTE
Zum Anschrauben. Zur Aufnahme von 5 mm Acrylplatten, mit eingeklebter PRT-20 Profilschiene. Farbe: eloxiert.

45710-91-B/0998 Regallänge 1000 mm

45710-91-B/1248 Regallänge 1250 mm



ACRYLFRONT

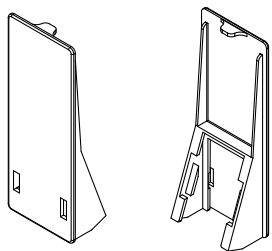
Passend zu Alu-Frontschienen bei Heavy Duty Tray .

48630-00/0998/05 998x80x5 mm

48632-00/0998/05 998x100x5 mm

48630-00/1248/05 1248x80x5 mm

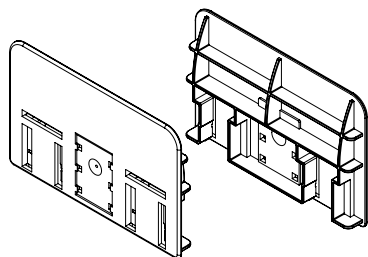
48632-00/1248/05 1248x100x3 mm



RÜCKWANDVERGRÖßERUNG SCHRÄG/GERADE

Zum Aufstecken auf Gehäuse der Warenschieber (Breite 40 mm), grau. Einsetzbar in schräger oder gerader Stellung. Maß 50x130 mm.

48563-03

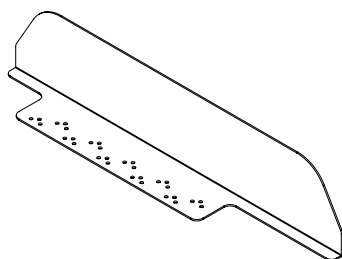
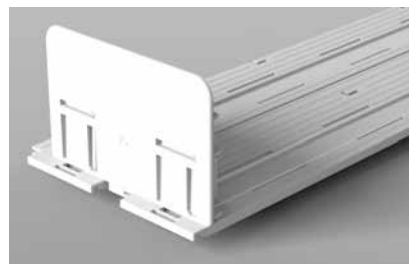


DOPPELRÜCKWANDVERGRÖßERUNG

Zum Aufstecken auf die Gehäuse von zwei Warenschiebern (Breite je 40 mm). Einsetzbar in gerader Stellung. Maß 178x115 mm.

48550-7016 anthrazitgrau

48550-03 grau



L-FACHTEILER INKL. BEFESTIGUNGSSET

Abschluss für den letzten Warenvorschub auf dem Regalboden, sollte baulich keine Begrenzung vorhanden sein. Der Trenner wird mit Hilfe des Befestigungssets angeschraubt.

90-45890-00/KL



wir.fördern.verkaufen.



Broschüre Heavy Duty Tray | V.1 | 08/2022
© Oechsle Display-Systeme GmbH, 2020



Oechsle Display Systeme GmbH
Rudolf-Wanzl-Straße 13-15
89340 Leipheim

Telefon: +49 8221 2798-0
Telefax: +49 8221 2798-27

E-Mail: info@oechsle.de
Internet: www.oechsle.de